



## [12615] Epstein Kugel Sahara 60 Edelstahlfuß E27 5m

### Beschreibung

Freistrahlende, minimalistische Bodenleuchte mit Sandsteinoberfläche und blendfreier, gleichmäßiger Lichtstärkenverteilung für die Ambientebeleuchtung von großzügigen Räumen im öffentlichen und privaten Bereich. Leuchtenkörper aus geschliffenem Edelstahl und hochwertigem Kunststoff (PE, schlagfest, UV-beständig) sowie echtem Quarzsandstein (versiegelt). Verbindungselemente aus Edelstahl. Geeignet für die Verschraubung an Oberflächen. Volle Flexibilität bei der Wahl der Leuchtmittel durch E27-Fassung.

### Lichttechnik

Fassung E27  
Freie  
Leuchtmittelwahl

### Lichtplanungsdaten

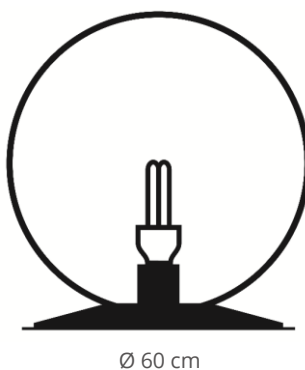
CAD STEP  
Photometrische Daten Eulumdat auf  
Anfrage

### Mechanik

Durchmesser [cm] 60  
Höhe [cm] 63  
Artikelgewicht [kg] 9,8

### Elektrotechnik

Netzspannung 230V~ / 50Hz  
Energieverbrauch im Betrieb max. 25W  
Kabellänge 5 m  
Anschluss Schuko Stecker mit  
Dichtlippe



### Schutz

Schutzklasse: I  
Schutzart: IP45



### Steuerung

Steuerbare  
Leuchtmittel sind im  
Handel erhältlich

### Austauschbarkeit



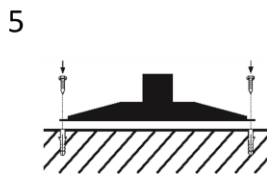
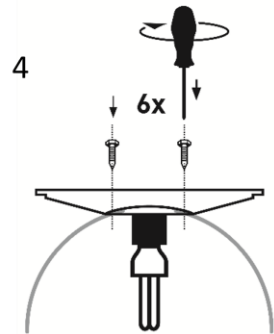
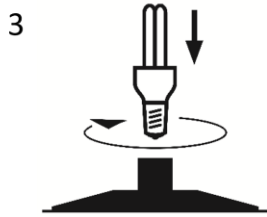
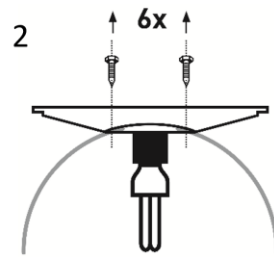
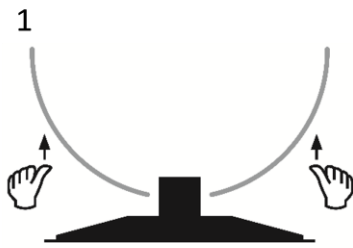
### Aufstellungshinweise

Setzen Sie die Leuchte im Betrieb nicht unnötig direkter Sonnenstrahlung aus.

### Produktgruppe: Kugel Sahara Edelstahlfuß

Leuchten dieser Produktgruppe sind in Durchmessern von 30 cm bis 60 cm mit E27 Fassung, sowie in LED Ausführung Warmweiß, CCT und RGB CCT erhältlich.

Eine Fernbedienung [20811] ist für alle ZigBee-fähigen Leuchten separat verfügbar.



### Montageanleitung

Die 6 Befestigungsschrauben auf der Unterseite des Edelstahlfußes lösen (1).

Kugel von dem Leuchtenfuß abheben (2).

Leuchtmittel einsetzen (3) und die Kugel wieder mit dem Leuchtenfuß verschrauben (4). Dabei keine elektrische Schraubhilfe verwenden.

Erst jetzt kann die Leuchte mittels 4 Schrauben und Dübel im Boden fest verankert werden (5). Dies ist nicht erforderlich, die Leuchte ist auch ohne Verankerung standfest.

Die Steinoberfläche ist jährlich mit einer handelsüblichen Steinimprägnierung neu zu versiegeln, insbesondere bei Wetterungeschütztem Standort.